

QYP0006 重组链球菌蛋白 G (r-SPG)

品 名：重组链球菌蛋白 G (Recombinant Streptococcal Protein G, r-SPG)

目 录 号：QYP0006

规 格：1 mg, 10 mg, 100 mg, 500 mg, 特殊订制

产品形式：冷冻干粉；冻干前缓冲体系为 5 mM PB (pH 7.4)

分 子 量：28 kDa

等 电 点：4.79

$A_{280\text{nm}}$ (1 mg/mL): 1.350

来 源：大肠杆菌

纯 度：≥95%

保存条件：-20℃保存

有 效 期：3 年

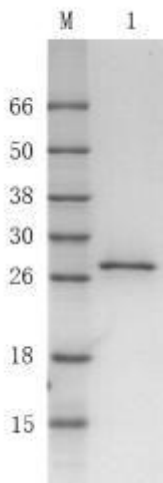
相关介绍：

链球菌 G 蛋白 (Streptococcus Protein G 简称 SPG) 是 G、C 型链球菌细胞壁中的一种蛋白质，能特异性地同免疫球蛋白 IgG 分子的 Fc 段结合而不影响其 Fab 段与抗原分子结合的能力。它不仅能与人、小鼠、大鼠 IgG 的全部亚类相结合，还可与豚鼠、兔、山羊、牛、绵

羊和马等的 IgG 相结合，明显优于只能结合人、小鼠 IgG 的金黄色葡萄球菌蛋白 A (Staphylococcus Protein A ，简称 SPA) 。

SPG 的用途极为广泛，可用于从血清中分离并纯化或去除 IgG、单克隆抗体的纯化和抗原抗体复合物的分离等。SPG 与琼脂糖凝胶结合后可制备用于抗体纯化的亲和填料，从血清、腹水、细胞培养上清等中分离和纯化不同亚型的 IgG。

天然 SPG 除含有 IgG 结合域之外，同时还具有白蛋白和细胞表面结合域。重组 SPG 去除了白蛋白和细胞表面结合域，以减少非特异性结合，它比天然 SPG 和 SPA 具有更大的亲和力。



M：蛋白质分子量标准

Lane 1： r-SPG

图 1 r-SPG 的 SDS-PAGE 检测

注意事项：

- 1)溶解后放置在冰浴上并尽量马上使用；
- 2)若一次性用不完，请在使用前配制成母液并分装成小规格(保证一次试验的用量)保存在-65℃，避免反复冻融影响蛋白活性
- 3)避免使用强酸、强碱、强氧化剂、高浓度的有机溶剂等易引起蛋白质变性的试剂；
- 4)本产品仅限于科研使用。