

QYP0004 重组金黄色葡萄球菌蛋白 A (r-SPA)

品 名：重组金黄色葡萄球菌蛋白 A (Recombinant Staphylococcal Protein A, r-SPA)

目 录 号：QYP0004

规 格：1 mg, 10 mg, 100 mg, 500 mg, 特殊订制

产品形式：冷冻干粉；冻干前缓冲体系为 5 mM PB (pH 7.4)

分 子 量：33.6 kDa (SDS-PAGE 约 30 kDa)

等 电 点：5.10

$A_{280\text{nm}}$ (1 mg/mL): 0.221

来 源：大肠杆菌

纯 度：≥95%

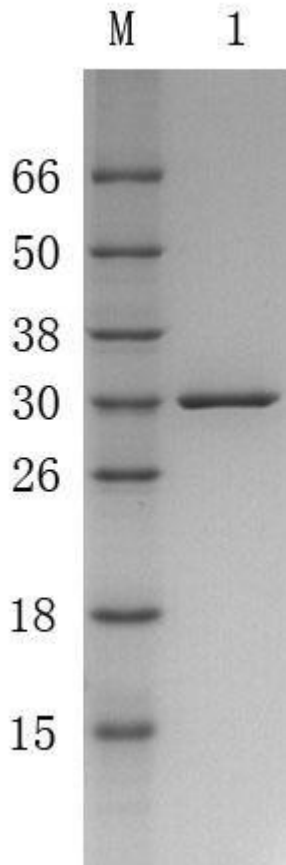
保存条件：-20℃ 保存

有 效 期：3 年

相关介绍：

蛋白 A 是一种金黄色葡萄球菌细胞壁蛋白质，能特异性地与很多哺乳动物的 IgG 及少数 IgM 和 IgA 结合，主要是与免疫球蛋白重链的 Fc 区结合。蛋白 A 可与多种报告分子（荧光染料、酶标记、生物素、胶体金、放射性标记等）偶联而不影响其与抗体结合的活性，这些偶联反

应可用于 ELISA 试验、组织化学、Western Blot 等的抗体检测。将蛋白 A 与琼脂糖凝胶结合后还可制备用于抗体纯化的亲和填料，可从腹水、血清、细胞培养上清或细胞抽提物中分离和纯化多种哺乳动物不同亚型的抗体或包含抗体 Fc 片段的基因工程重组蛋白。



M：蛋白质分子量标准

Lane 1：重组蛋白 A

图 1 r-SPA 的 SDS-PAGE 检测

注意事项：

1)溶解后放置在冰浴上并尽量马上使用；

- 2)若一次性用不完，请在使用前配制成母液并分装成小规格(保证一次试验的用量)保存在-65℃，避免反复冻融影响蛋白活性
- 3)避免使用强酸、强碱、强氧化剂、高浓度的有机溶剂等易引起蛋白质变性的试剂；
- 4)本产品仅限于科研使用。