

# QYP0014 重组蛋白 A 蛋白 G 融合蛋白 (r-PAG)

**品 名：**重组蛋白 A 蛋白 G 融合蛋白 ( Recombinant Protein AG, r-PAG )

**目 录 号：**QYP0014

**规 格：**1 mg , 10 mg , 100 mg , 500 mg , 特殊订制

**产品形式：**冻干粉，冻干前溶液为 5 mM PB(4 mM Na<sub>2</sub>HPO<sub>4</sub>, 1 mM NaH<sub>2</sub>PO<sub>4</sub>, pH 7.4)溶液

**分 子 量：**56.3 kDa

**等 电 点：**4.74

**纯 度：**≥95% ( SDS-PAGE 检测 )

**A<sub>280nm</sub>(1 mg/mL)：**0.66

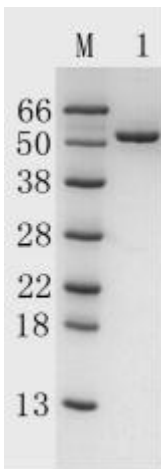
**来 源：**大肠杆菌

**保存条件：**-20°C保存

**有 效 期：**3年

**相关介绍：**

重组蛋白 A 蛋白 G 融合蛋白 ( r-PAG ) 融合了 8 个抗体 Fc 结合区域，包含金黄色葡萄球菌蛋白 A 的 5 个 Fc 结合域和链球菌蛋白 G 的 3 个 Fc 结合域，去除了蛋白 A 和蛋白 G 中细胞壁结合域、白蛋白结合域、非特异性结合域。与单独的蛋白 A 或蛋白 G 相比，具有更宽广的结合范围，可以与人的所有 IgG 亚型、IgA、IgE、IgM 结合，但不能与小鼠的 IgA、IgM 和血清白蛋白结合，适合用于鼠 IgG 单抗的提取和检测。同时融合后的 r-PAG 降低对 pH 的依赖，允许在 pH 5 ~ 8 进行结合。



M : 蛋白质分子量标准

Lane 1 : r-PAG

### 注意事项：

- 1)溶解后放置在冰浴上并尽量马上使用；
- 2)若一次性用不完，请在使用前配制成母液并分装成小规格(保证一次试验的用量)保存在-65℃，避免反复冻融影响蛋白活性；
- 3)避免使用强酸、强碱、强氧化剂、高浓度的有机溶剂等易引起蛋白质变性的试剂；

4)本产品仅限于科研使用。