

QYP0021 重组大消化链球菌蛋白 L (r-PPL)

品 名 :重组大消化链球菌蛋白 L(Recombinant Peptostreptococcus magnus Protein L, r-PPL)

目 录 号 : QYP0021

规 格 : 1 mg , 10 mg , 100 mg , 500 mg

产品形式 : 冻干粉 , 冻干前溶液为 5 mM PB(4 mM Na₂HPO₄, 1 mM NaH₂PO₄, pH 7.4)溶液

分 子 量 : 46 kDa

等 电 点 : 4.73

纯 度 : ≥95% (SDS-PAGE 检测)

来 源 : 大肠杆菌

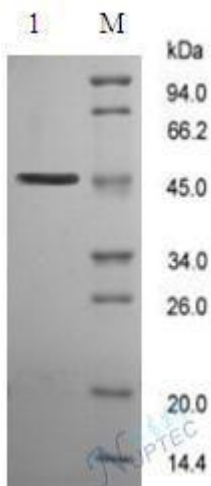
保存条件 : -20°C保存

有 效 期 : 3 年

相关介绍 :

蛋白 L 来源于大消化链球菌 (Peptostreptococcus magnus) , 是一种能和广泛的免疫球蛋白相结合的蛋白质, 该蛋白只与抗体的κ轻链结合而不会影响抗体的抗原结合位点, 这一特性使其与蛋白 A 或蛋白 G 相比, 能更广泛地结合各种来源及亚类的抗体。它不结合牛、山羊或绵羊来源的免疫球蛋白, 可以用于从添加 BSA 或 FCS 的培养液中纯化单克隆抗体。天然的 Protein L 由 719 个氨基酸组成, 不含二硫键, 是一个酸性的分子 PI 4。与 IgG 的轻链 (L 链) 结合。Protein L 主要与 Kappa 轻链有亲和力。Protein L 的对不同的 IgG , IgM , IgA , IgE 以及 IgD 均有亲和力。Protein L 结合轻链的 Kappa 区域, 与 lambda 没有亲和作用, 亲和位点在轻链的 I、III、IV 区域。

在人免疫球蛋白轻链中包含两种亚型 , Lambda 和 Kappa , 大约 60% 的 IgG 为 kappa , 40% 的 IgG 含有 Lambda。在建立纯化方法前, 最好鉴定轻链的类型, 选择正确层析介质分离纯化。



M : 蛋白质分子量标准

Lane 1 : 重组大消化链球菌蛋白 L

注意事项：

- 1)溶解后放置在冰浴上并尽量马上使用；
- 2)若一次性用不完，请在使用前配制成母液并分装成小规格(保证一次试验的用量)保存在-65℃，避免反复冻融影响蛋白活性
- 3)避免使用强酸、强碱、强氧化剂、高浓度的有机溶剂等易引起蛋白质变性的试剂；
- 4)本产品仅限于科研使用。